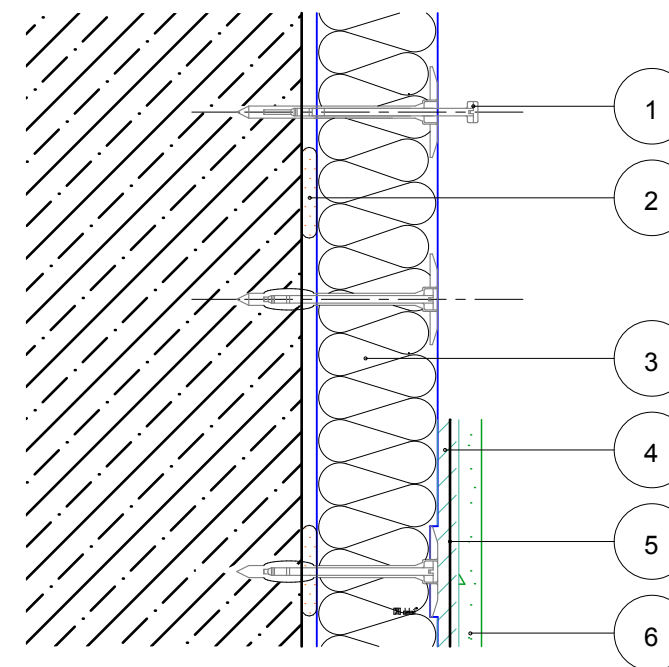



- 1 Zakládací lišta  
2 Lepení izolantu  
3 Tepelný izolant  
4 Armovací tmel  
5 Armovací tkanina  
6 Finální úprava



- 1 Zatloukáci hmoždinka s plast. trny  
2 Lepení izolantu  
- pro EPS - lepeno po obvodu desky a terči  
3 Tepelný izolant  
4 Armovací tmel  
5 Armovací tkanina  
6 Finální úprava

0,000 = STÁVAJÍCÍ PODLAHA 1 NP

VYPRACOVAL	KRESLIL	ZODP.PROJEKTANT	<div><div>Dušánek - Beran s.r.o.</div><div>STAVEBNÍ SPOLEČNOST Ke Hřišti 1097 537 01 Chrudim IV tel./fax.: 469 620 621 e-mail: dusanek-beran@email.cz www.dusanek-beran.cz</div></div>	
Ing. Libor Smejkal	Ing. Libor Smejkal	ING. RUDOLF BERAN		
INVESTOR MĚSTO PROSEČ, Proseč 18, 539 44 Proseč				
PROFESE STAVEBNÍ ČÁST				
ZÁKLADNÍ ŠKOLA PROSEČ OPATŘENÍ NA ÚSPORU ENERGIE			FORMÁT	2x A4
			DATUM	06/2011
			STUPEŇ	STAV. POVOLENÍ
			Č. ZAKÁZKY	21108
DETAIL - SKLADBA KZS			MĚŘÍTKO 1:5	Č. VÝKRESU 08.8